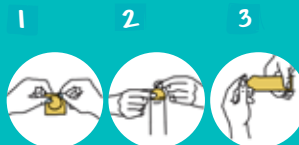


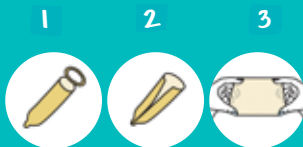


Cómo colocar un preservativo

1. Abrilo con cuidado.
2. Ponelo sobre el pene erecto, apretando la punta para que no quede aire.
3. Desenrollalo totalmente hacia atrás. Cuando termines, sacalo antes de perder la erección.



Cómo hacer un campo de látex



1. Abrilo y desenrollalo. Sacale el borde superior con los pulgares.
2. Rompelo a lo largo y abriilo.
3. Estíralo con el índice y el pulgar para armar el campo de látex.

INFORMATE LLAMANDO AL
0800-3333-444
www.salud.gov.ar/sida

Cuidados para tu bebé

Si tenés VIH y tuviste un bebé, esta información es para vos

Controles para tu bebé

El VIH puede transmitirse de la mamá al bebé durante el embarazo, el parto o la lactancia. En la actualidad existen tratamientos muy efectivos que reducen a menos del 2% esta posibilidad.

Para saber si hubo transmisión del virus a tu hijo o hija es importante que lo lles a los controles pediátricos.

El diagnóstico a tiempo le permitirá iniciar un tratamiento adecuado y le garantizará una buena calidad de vida.

Le van a realizar cuatro pruebas:

- 1) Al nacer.
- 2) Entre los 14 días y los 21 días de vida.
- 3) Al mes y medio de vida.
- 4) A los tres meses de vida.

Las cuatro pruebas **son necesarias y no pueden saltarse.**

El diagnóstico final te lo van a dar entre el año y el año y medio de tu hijo/a.

Como la leche materna también puede transmitir el virus, es importante que no amamantes. En los hospitales te proveerán la leche maternizada durante los primeros seis meses de vida del bebé para que puedas alimentarlo.

También te darán una pastilla para inhibir la lactancia. A partir del séptimo mes le podés dar leche en polvo que se distribuye gratuitamente en los centros de salud.

