

Pautas para el trato adecuado hacia personas con discapacidad ante sospecha y/o toma de muestras por COVID-19



#QuedateEnCasa



Gobierno de JUJUY
Ministerio de Salud

Pautas para el trato adecuado hacia personas con discapacidad ante sospecha y/o toma de muestras por COVID-19



Gobierno de JUJUY
Ministerio de Salud

Con discapacidad visual

- Informar sobre la presencia de uno
- Explicar el procedimiento médico
- Describir el lugar donde se realizará el examen
- Facilitar la circulación en los espacios físicos
- Facilitar siempre el acceso a los dispositivos móviles de la persona

Con discapacidad mental intelectual

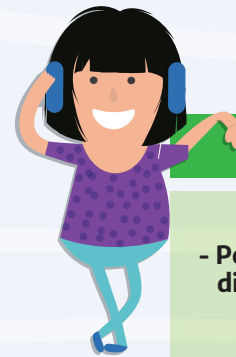
- Hablar con palabras sencillas y frases simples
- Evitar asumir a la persona como niña o niño
- Explicar el procedimiento médico
- Solicitar permiso antes de ayudar o tocar a la persona
- En el caso de autismo/TEA:
Para cualquier procedimiento como puede ser la colocación de barbijos o la realización de hisopados o extracciones de sangre es importante anticipar la conducta con pictogramas previo a su realización.

Con discapacidad motriz

- Ubicarse a la altura del rostro del paciente
- Explicar el procedimiento médico a realizar.
- Indicar el lugar donde debe ubicarse si usa silla de ruedas o muleta y pedir permiso para moverlas.

Con discapacidad auditiva

- Hablar de manera pausada
- Facilitar la visibilidad del rostro para lograr la comunicación
- Explicar el procedimiento médico
- Facilitar siempre el acceso a los dispositivos móviles de la persona, lápiz y papel.



Uso del Lenguaje

Correcto	Incorrecto
- Persona con discapacidad	- Discapacitado - Padece una discapacidad - Pobrecito/angelito - Sufre una discapacidad - Capacidades especiales/diferentes
- Persona con discapacidad visual. - Persona Ciega	- No Vidente - Cieguito - Corto de Vista - Tuerto
- Persona con discapacidad auditiva. - Persona con hipoacusia - Persona Sorda	- Sordomudo - Sufre una pérdida auditiva
- Persona con discapacidad motriz. - Persona con movilidad reducida. - Persona con discapacidad física.	- Inválido - Paralítico - Rengo - Minusválido - Tullido - Incapacitado
- Persona usuaria de silla de ruedas.	- Postrado en una silla de ruedas
- Persona con discapacidad intelectual.	- Subnormal - Retrasado - Deficiente Mental - Tonto - Mogólico - Retardado - Tarado - Especial

