

DETERMINANTE SOCIOECONÓMICO

Geo referencia de Población crítica



Hogares NBI:	Población con ingresos bajo la línea de pobreza	Población con ingresos bajo la línea de indigencia
30,84%	10,90%	4,90%

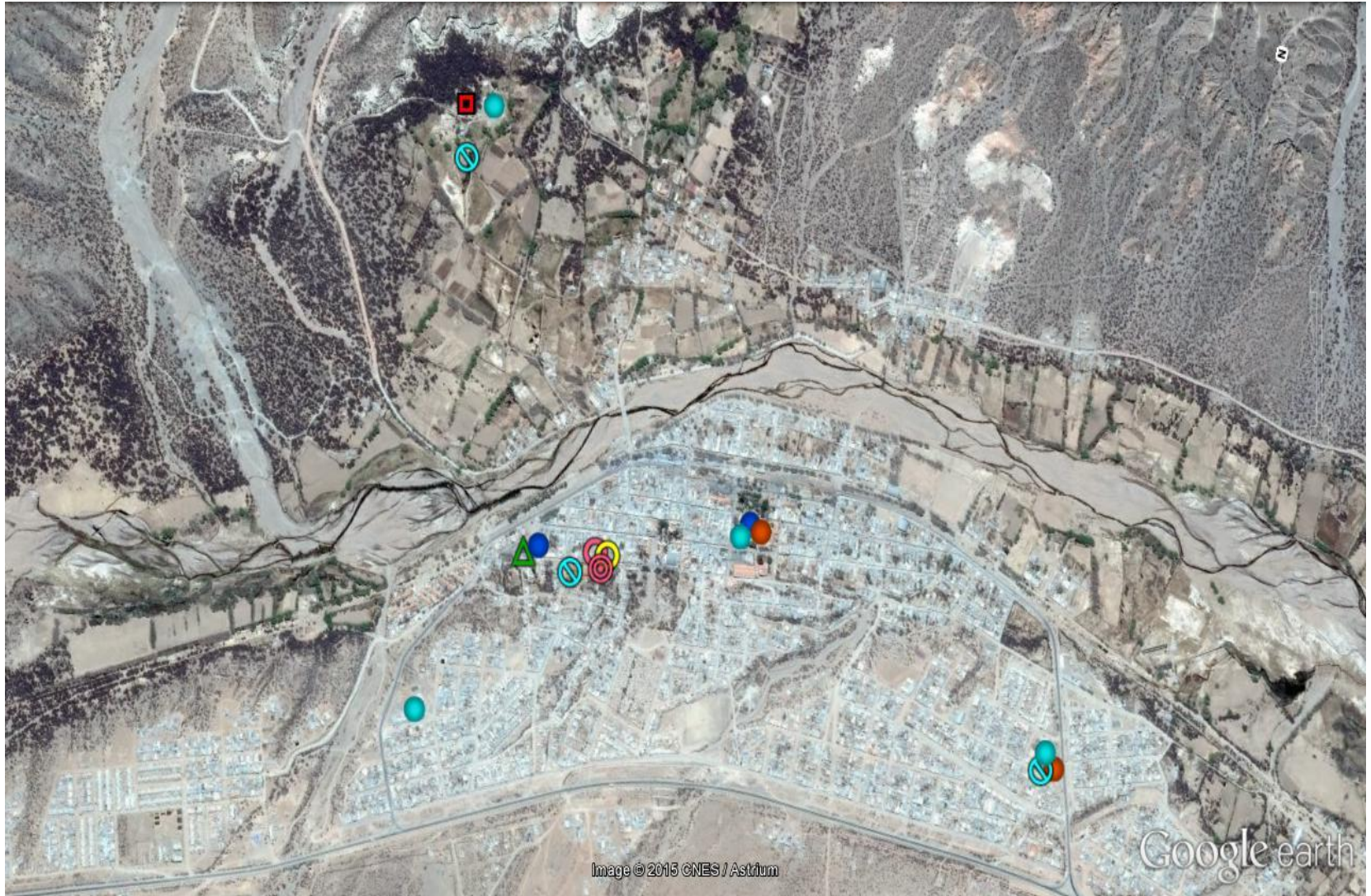
DETERMINANTE SOCIOECONÓMICO

PROMOCIÓN DE LA EDUCACIÓN

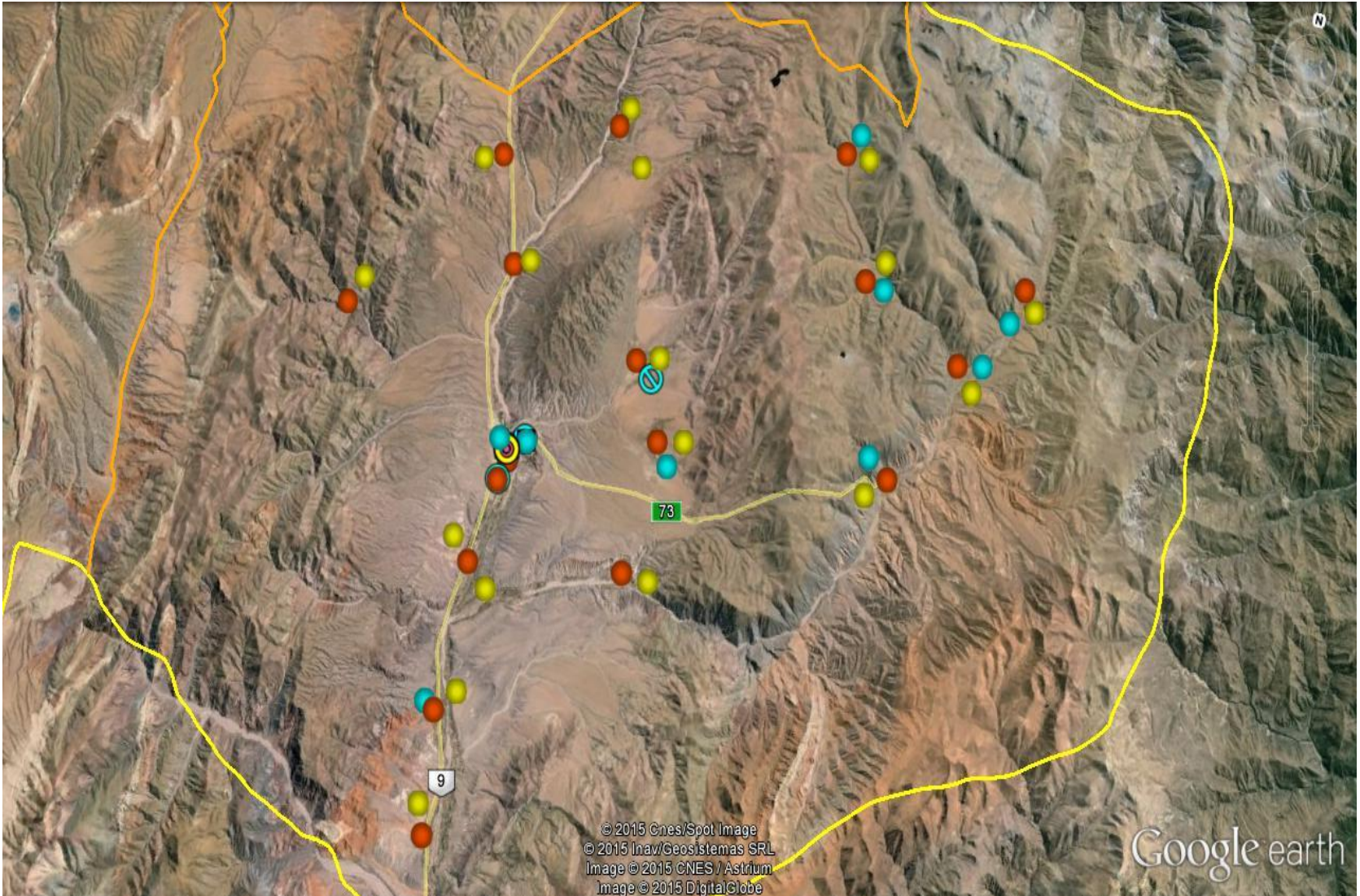
Numero de Establecimientos por Sistema y Nivel - Matrícula

Nivel	Públicos	Matrícula	Privados	Matrícula
Inicial	25	775	2	100
Primario	23	3055	-	
Secundario	8	2120	-	
Terciario	2	490	1	80
Universitario	-	-	-	
Especial	1	33	-	
Artística	2	60	-	

GEOREFERENCIA ESTABLECIMIENTOS EDUCATIVOS



GEOREFERENCIA ESTABLECIMIENTOS EDUCATIVOS



DETERMINANTE SOCIECONOMICO EDUCACION

	Primaria 6 a 11 años		Ciclo Básico 12 a 14 años		Ciclo Básico 12 a 14 años	
	Estatal	Privada	Estatal	Privada	Estatal	Privada
Tasa de escolarización (Asistencia) por grupo de edad *						
Tasa neta de escolarización por nivel **						
Tasa de extra edad***						
Tasa de abandono interanual ****						

*Es el porcentaje de población escolarizada en el sistema educativo de cada grupo de edad, respecto del total de la población del mismo grupo de edad.

**Es el cociente entre el número de personas escolarizadas en cada nivel con edad escolar pertinente y el total de la población de ese grupo de edad

Porcentaje de alumnos cuya edad sobrepasa la edad teórica correspondiente al nivel que están cursando. *Porcentaje de alumnos matriculados en un grado/año de estudio de un nivel de enseñanza que no se vuelve a matricular al año lectivo siguiente como alumno nuevo, repitente o reinscripto.

DETERMINANTE SOCIECONÓMICO

EDUCACIÓN

Programas / Planes Locales, Provinciales , Nacionales en curso

BEGU (Boleto Educativo Gratuito Universal) – Programa municipal

Bolsones de alimentos para alumnos del interior

DETERMINANTE SOCIOECONÓMICO

PROMOCION DE EMPLEO GENUINO

Base de la Economía Local:	
Tipos de Actividades: estatal, privadas, independientes	
Tasa de desempleo *	4, 58
Oficina de Empleo	Si
Existencia de Estadística del Último año de Oficina de Empleo	No
Nª de nuevas Empresas en el Último año	-
Nº de nuevas PYMES en el Último año	28
Nº de nuevas Cooperativas en el Último año	5
*Se calcula como el cociente entre la población desempleada y la población económicamente activa.	

DETERMINANTE SOCIOECONÓMICO

PROMOCIÓN DE EMPLEO GENUINO

Planes locales, Provinciales o Nacionales en curso

Plan	Beneficiarios Promedio Año
Seguro de Capacitación	387
Entrenamiento para el trabajo	129
Empleo productivo	84

DETERMINANTE AMBIENTAL

Fuente de Agua potable	Si
Viviendas sin agua potable	7, 93%
Viviendas sin cloacas	58,37%
Viviendas sin recolección domiciliaria de residuos	1,07%
Nº de Basurales a Cielo Abierto	1
Separación domiciliaria de Residuos	Si
Compost	No
Actividades de Forestación local	Si
Obras / aumento de cobertura de Servicios	

DETERMINANTE AMBIENTAL

CONSUMO DE AGUA SEGURA

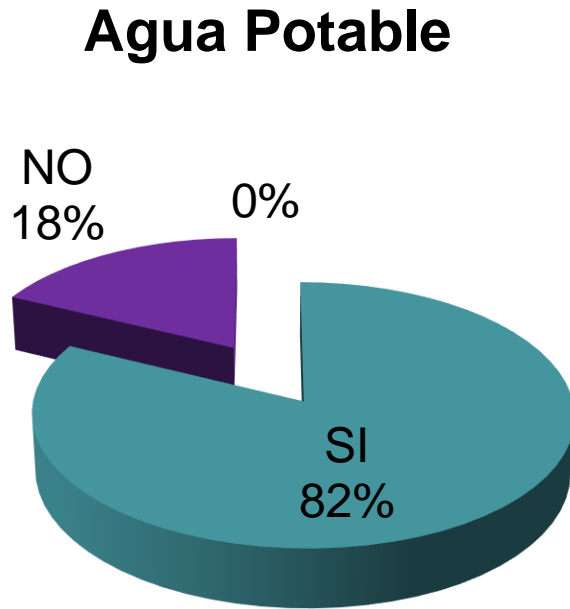
Principales Actividades anuales de Potabilización del agua

- Análisis de agua en instituciones escolares.
- Análisis de agua de redes

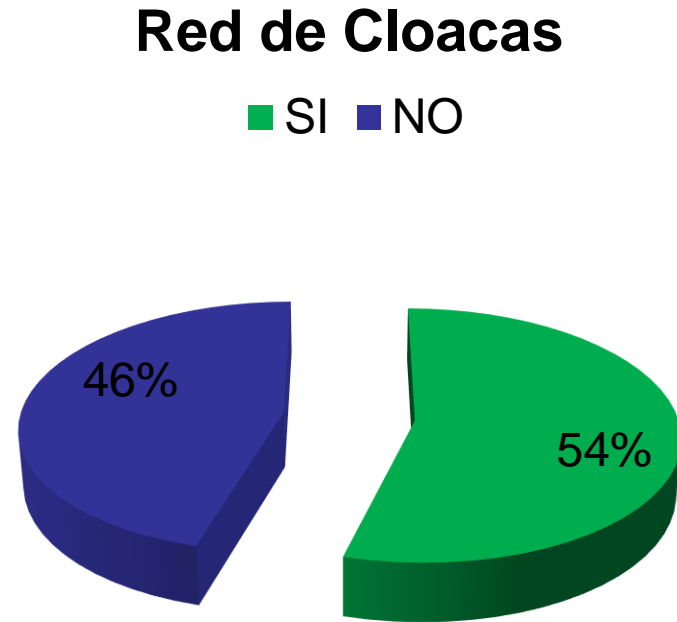
GEOREFERENCIA

Servicios

Cobertura de Agua Potable



Cobertura de Red de Cloacas



DETERMINANTE MODOS DE VIDA

ACTIVIDAD FÍSICA

Existencia de Ordenanza referida a Promoción de Vida Activa	No
Existencia de Bici senda	No
Existencia de Espacios para caminantes	No
Existencia de Juegos Infantiles en Plazas y Espacios Verdes	Si
Nº de Eventos Deportivos anuales	100
Actividades locales específicas :	
Olimpiadas de Verano, Institucionales, Municipales, Estudiantiles, de Madres. Campeonatos.	

DETERMINANTE MODOS DE VIDA ALIMENTACION

Estab. Educativos	Sector Oficial		Sector Privado
	% Apoyo Alimentario	% Kioscos Saludables	% Kioscos Saludables
Inicial	50	-	-
Primario	50	-	-
Programa de Salud Escolar : Evaluación antropométrica No			
Programas Locales, Provinciales o Nacionales: ej. Pro Huerta ,Otros			

DETERMINANTE MODOS DE VIDA PREVENCIÓN DEL TABAQUISMO

PREVENCIÓN DE TABAQUISMO	
Existencia de Ordenanza a Nivel Local	Si
Registro de Instituciones libres de Humo	No
Número de Instituciones Registradas como Libres de Humo Totales y / O % ultimo año	0
Actividades locales de prevención de Tabaquismo Detalle:	
--	

DETERMINANTE MODOS DE VIDA

PREVENCIÓN DE ALCOHOLISMO Y OTRAS SUSTANCIAS ADICTIVAS	
Existencia de Ordenanza a Nivel Local	Si
Registro anual de Infracciones por expendio de alcohol a menores	Si (35%)
Nº total de Infracciones Último año	2800
Registro de Controles de Alcoholemia Último año	Si
Proporción de Controles positivos Último año	%
Existencia de Estadísticas locales sobre Adicciones	Si

PREVENCIÓN DE ALCOHOLISMO Y OTRAS SUSTANCIAS ADICTIVAS

Actividades Locales de Prevención Detalle

- **Jornadas de Concientización**
- **Dispositivo y operativos de prevención**
- **Entrega de folletería en prevención**
- **Talleres escolares en distintos establecimientos educativos**
- **Campañas de Difusión por medios radiales locales**
- **Confección de cartilla, medios audiovisuales y soporte de cd**

DETERMINANTE MODOS DE VIDA

PROMOCIÓN DE LA SEGURIDAD VIAL	
Existencia de Ordenanza a Nivel Local	Si (N°303/94)
Existencia de Escuela de Tránsito	No
Existencia de Registro de Infracciones	Si
Existencia de Señalización Vial	Si (cartelería vertical y horizontal)
Existencia de Mapa de Accidentes (Adjuntar si corresponde)	No
Número de accidentes de tránsito con intervención policial Último año	42
Número de víctimas mortales en el lugar del hecho Último año	12

DETERMINANTE MODOS DE VIDA

PROMOCIÓN DE LA SEGURIDAD VIAL	
Actividades u Obras locales en Ultimo año Detalle	
- Prevención de alcoholismo y otras sustancias adictivas	